

短大まで徒歩3分!充実設備で、安全・安心な新生活がかんたんスタート。

Koshien Junior College 甲子園短期大学

女子 学生寮

見学・
体験入寮
大歓迎

万全のセキュリティで、保護者も安心!

常時ロック



寮監が見守り



防犯カメラ



夜遅くに
出入りがないから
安心!

門限22時



3つのポイントで、新生活をしっかりとサポート

1

通学にも生活にも 便利な周辺環境

学生寮から短大まで、歩いて3分。
周りにはスーパーやドラッグストア、コンビニ、
病院なども多いので、安心・便利。
駅が近いので、
大阪や神戸へのアクセスも抜群。

2

相談したり勉強したり 一人じゃないから安心

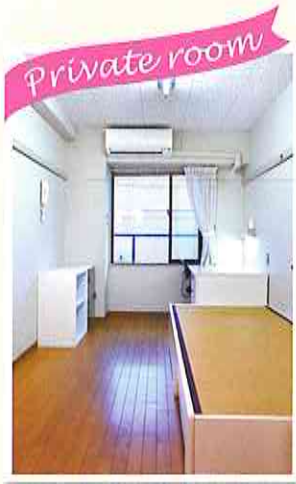
寮の中には、談話室やミニキッチンもあり、
おしゃべりを楽しんだり、勉強を教え合ったり…。
いざという時は、寮監に相談できるから安心です。
部屋は個室だから、
プライバシーも守れます。

3

身軽に気軽に 初期費用を抑えて入寮

各部屋には、家具やエアコンを完備しており、
共有の洗濯機や冷蔵庫もあるので、
入寮時の費用を抑えて、快適な生活を送れます。
全館Wi-Fi完備だから、
通信費も節約できます。





居室

生活に必要な、家具・家電つき。
引っ越したその日から、快適生活がスタート。

居室は全室個室でプライバシーを確保。家具や家電があらかじめ用意されていて、収納スペースも充実しているので快適。エアコン(冷暖房)は個別空調なので、自由に温度調節できます。



全館Wi-Fi完備で快適!

館内のどこからでもWi-Fi接続が可能。快適なインターネット環境が整っています。



共用設備



家で練習できずから、ピアノもメキメキ上達!

充実の設備と共用スペースで、日常生活が快適。
テレビ、ネット、PC、電子ピアノ(22時まで)の利用は自由。シャワールームもあります。



安心・安全



常時ロックで、寮のセキュリティは万全。

門は常時ロックをかけ、寮生のみが自由に入出りできるようにしています。安全管理のため、門限を22時に設けています。防犯カメラも設置されています。

寮生活や大学生活で困ったら、寮監に相談できる。

寮監は日常生活はもちろん、学校生活のことでも相談できます。病気になった時には看病してくれたり、いつも見守ってくれているから、心強くて安心です。

食事



栄養士が考えたヘルシーな夕食で、食生活も安心。

毎晩の食事は、プロの栄養士が考えた、野菜が豊富でヘルシーなメニューが中心。食生活に不安なく、健康に過ごせます。

食べたいメニューをリクエストできるよ!

定期的に楽しいイベントを開催。

誕生日会やクリスマス会、お楽しみ外食など、定期的にイベントを開催しているので、寮生たちの仲を深める機会になります。

随時受付

寮の見学や体験入寮を随時受付中!

見学は、随時受け付けています。ご希望の日時を、甲子園短期大学までご連絡ください。オープンキャンパスや入学試験の前後に体験入寮もできます(女性のみ)。

入寮後、どんな生活を送っているのが気になったときは...

入寮者のご家族(女性のみ)は、1泊1,000円(朝・夕食付)で寮への宿泊が可能です。

ショッピングに、観光に、イベントに...アクセス抜群!

交通手段	目的地	所要時間	合計
JR	大阪	約13分	約18分
JR	神戸	約15分	約20分
JR	京都	約40分	約45分
JR+徒歩	USJ	約40分	約45分
JR+徒歩	大阪城ホール	約36分	約41分
JR+徒歩	京セラドーム大阪	約41分	約46分
バス+徒歩	甲子園球場	約12分	約17分

施設概要

鉄筋コンクリート3階建 40室
1F : 居室、食堂、厨房、浴室、トイレ、ネットPC、寮監室
2~3F: 居室、談話室、ミニキッチン、電子ピアノ、トイレ、シャワー室

月額費用

寮費(部屋代) 無料
管理費 5,000円
光熱水費 12,000円
食費実費(平日:朝・夕2食)
雑費実費

イベント時も追加費用は不要!

●入寮費として、50,000円が必要になります。

Koshien Junior College
甲子園短期大学

〒663-8107 西宮市瓦林町4番25号
FAX.0798-67-9101
TEL.0798-65-3300 (代表)

パソコン・スマホ
<http://www.koshien-c.ac.jp/>
E-mail:t-nyushi@koshien.ac.jp



オープンキャンパスの開催日はHPでチェックしてね!