

地域の方へ 図書館公開のご案内

甲子園短期大学図書館では、地域社会の文化・情報センターとして、学習又は研究・調査を目的とした、近隣地域にお住まいの方に図書館を無料公開しています。



<2階 閲覧室>



<1階 書庫>

図書館のご利用には、ご本人であることを証明できる身分証明書（生徒手帳および学生証・運転免許証・健康保険証・パスポートなど）を提示の上、所定の「地域公開による図書館利用登録申込書」の提出が必要となります。

◆近隣地域の範囲は？

阪神七市一町（西宮市・尼崎市・芦屋市・伊丹市・宝塚市・川西市・三田市・猪名川町）
および神戸市

◆年齢制限は？

高校生以上

◆利用登録の有効期間は？

登録年度内（翌年の3月まで）

◆利用の範囲は？

館内閲覧・レファレンスサービス（調査相談）・文献複写

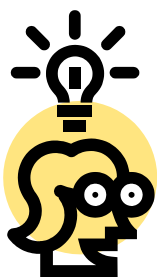
◆利用日は？

下記を除く開講中の10:00～15:00まで

- (1)土曜日および日曜日、国民の休日
- (2)定期試験中および集中講義、補講期間中
- (3)夏季・冬季の短期大学閉鎖日
- (4)その他、短期大学の定める日

※8月中は閲覧室利用（女子高校生対象）に限ります。

臨時休館や短縮開館は、
図書館ホームページ等で
お知らせします。



あなたのギモンに お答えします！

- ・子どもの読み聞かせに適した本って何かしら？
- ・自分史を執筆中。当時の時代背景を調べたいんだけど・・・
- ・介護の専門的な本って、なかなか見つからなくて・・・ などなど

お問い合わせ先: 甲子園短期大学図書館

TEL: 0798-65-3300

FAX: 0798-67-9101